



KENSINGTON[®]

Finest Properties International

Haus-im-Haus +++ Penthouse+++hervorragend aufgeteilt!



Allgemein:

Objektnr. extern:	Kensington_KMS_350	Stand vom:	24.09.2024
Nutzungsart:	Wohnen	Vermarktungsart:	Kauf
Objektart:	Wohnung	Baujahr:	1976
Ort:	48159 Münster	Wohnfläche:	155,70 m ²
Nutzfläche:	8,00 m ²	Anzahl Zimmer:	5,0
Anzahl Schlafzimmer:	3,0	Anzahl Badezimmer:	1,0
Anzahl sep. WC:	1,0	Zustand:	Gepflegt

Preise:

Kaufpreis:	409.500,00 €	Hausgeld:	660,00 €
Provision:	2,98%		

Energiepass:

Art des Energieausweises:	VERBRAUCH	Gültig bis:	2025-12-31
Jahrgang:	2014	Wertklasse:	F
Befuerung:	Gas	Primärer Energieträger:	GAS
Energieverbrauchskennwert:	182.00 kWh/m ² /a		

Ansprechpartner:

Firma:	Solima Immobilien-Marketing GmbH & Co. KG	Name:	Roland Füchtenhans
Straße:	Sassenberger Straße 5	Ort:	48231 Warendorf
Telefon:	+49 2581 9 66 55	E-Mail:	muenster@kensington-international.com
www:	www.kensington-muenster.com		

Infrastruktur:

Bilder

Dachterrasse_2



Wohnzimmer mit Kamin



Wohnen



Dachterrasse Fernblick 2



Dachterrasse_1



Wohnen



3. OG - Flur und Gäste-WC



Gäste WC



Essbereich



3. OG - Flur



Ausblick



2. OG - Bad



Ausblick



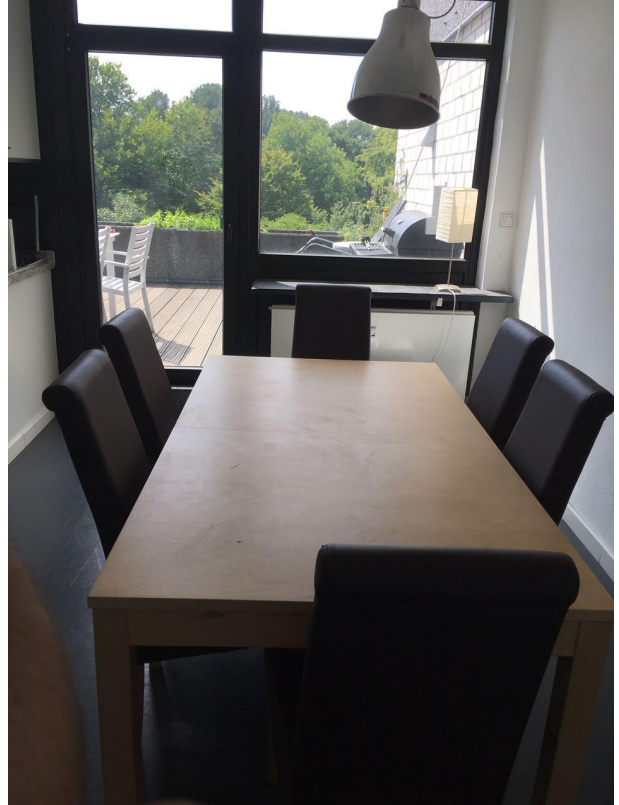
Arbeitszimmer



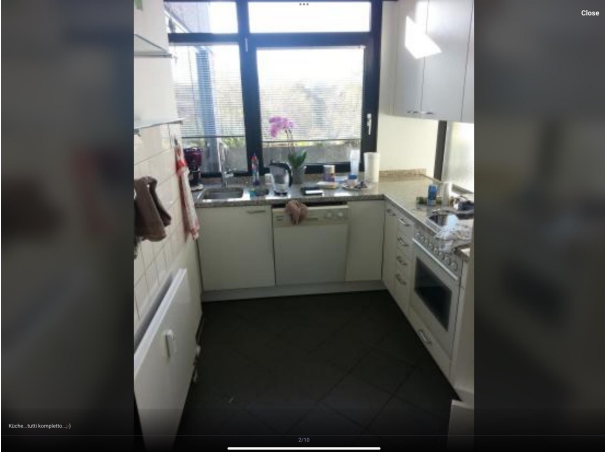
Küche



Esszimmer Blick auf Dachterrasse



Küche



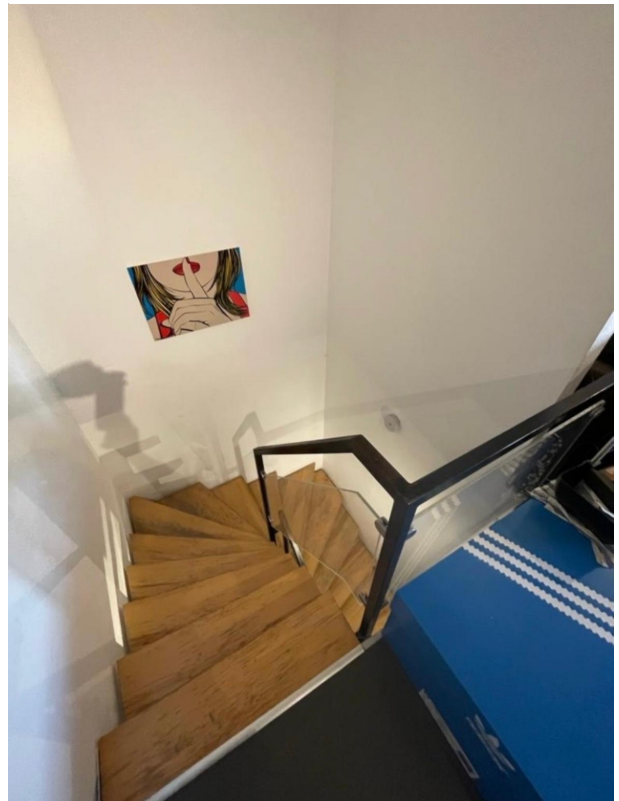
Schlafzimmer_3. OG



Ausblick

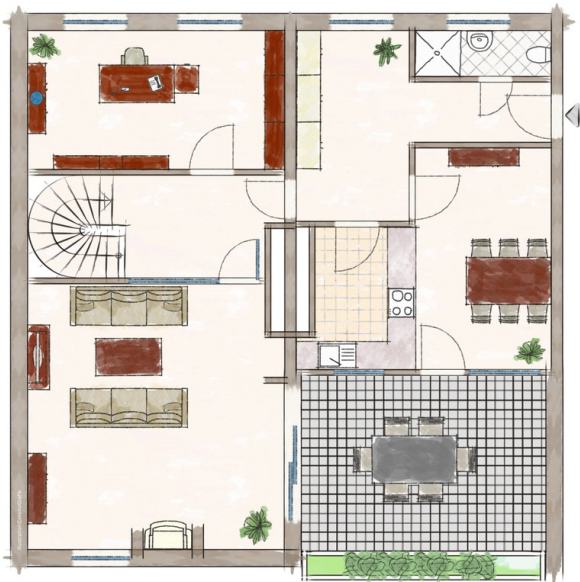


Treppe zwischen den OG



Wohnebene

3. Obergeschoss



Schlafen

2. Obergeschoss

